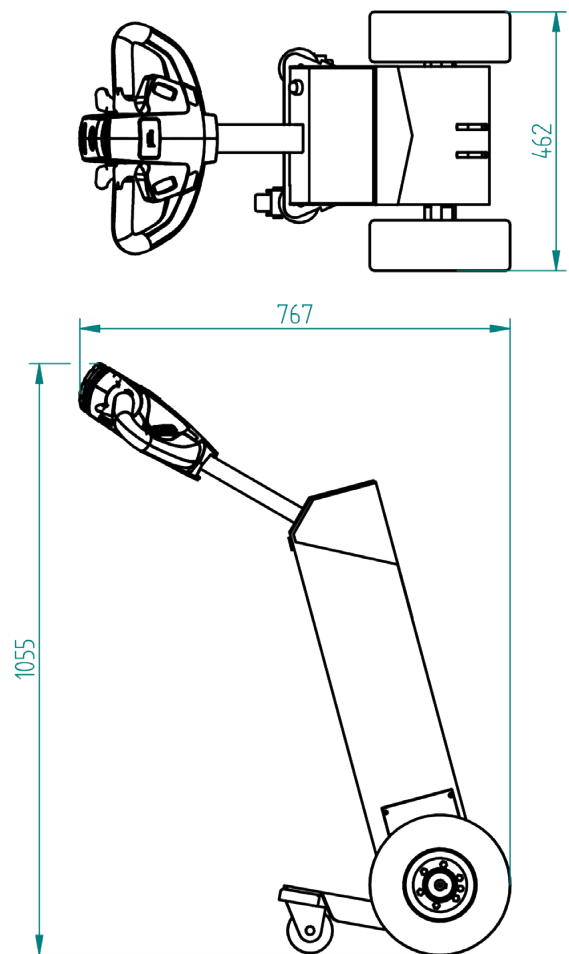




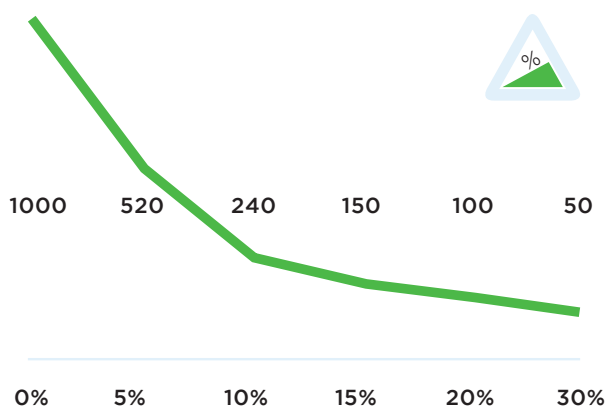
## Technische Daten T1000-CLEAN ROOM

<b>Rahmen</b>	Edelstahl, Glasperlenstrahlen
<b>Abtrieb</b>	24V DC, 300W, 100 rpm
<b>Gewicht</b>	43 kg
<b>Gewicht Anhänger</b>	Max. 1000 kg
<b>Batterie</b>	Eingebaut
<b>Geschwindigkeit</b>	Max. 5 km/h, frei programmierbar
<b>Antriebsrädern</b>	Nicht krebend Vollgummi ø250x80 mm
<b>Breite</b>	462mm
<b>Länge</b>	767mm
<b>Deichsel Höhe</b>	1055mm
<b>Zusammengeklappt</b>	Entfällt
<b>Schalldruckpegel</b>	63,8 dB
<b>Zu verwenden von</b>	-40 °C / 70 °C
<b>Schutzart</b>	Machine IP44

## Abmessungen T1000-CLEAN ROOM



## Zugkraft T1000-CLEAN ROOM (in kg)



\*Gemessen mit einem Trolley mit 2 Lenk- und 2 Bockrollen. Durchmesser: 160 mm

## Standard T1000-CLEAN ROOM



## Standard Parts T1000-CLEAN ROOM

Batterieanzeige  
LBF318 LED



Artikel Nummer:  
M0123

Ladegerät 24V 5A  
AGM externe Anzeige



Artikel Nummer:  
M0246

Non-marking voll-  
gummi Antriebsrad,  
gelb



Artikel Nummer:  
M0249

Sicherheitsschalte



Artikel Nummer:  
Standardpart 2

2 programmierbare  
Geschwindigkeiten



Artikel Nummer:  
Standardpart 3

## Standard Parts T1000-CLEAN ROOM

Antrieb T1000, ohne  
Bremse



Artikel Nummer:  
M1032

Akku 12 volt 22 Ah  
AGM



Artikel Nummer:  
M0076

## Optionen T1000-CLEAN ROOM



**Elektromagnetische Parkehr Bremse T1000**

Bestellnummer:  
OPT0004



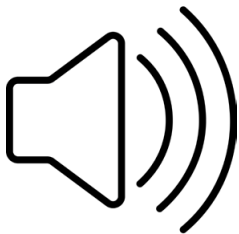
**Not-Aus Komplet**

Bestellnummer:  
OPT0063



**Blitzlampe**

Bestellnummer:  
OPT0065



**Akustisches Signal während der Rückfahrt**

Bestellnummer:  
OPT0254



**Dokumentenhalter mit Klammer**

Bestellnummer:  
OPT0053



**Stundenzähler komplette**

Bestellnummer:  
OPT0056



**Antistatik-Band**

Bestellnummer:  
OPT0058



**Kodeschloss**

Bestellnummer:  
OPT0068



**Vorbereitung Elektrische Haken**

Bestellnummer:  
OPT0143



**Zündschloss Verschiedenschliessend**

Bestellnummer:  
OPT0145



**Zündschloss gleichschliessend 701**

Bestellnummer:  
OPT0146



**Kundenspezifische Programmierung**

*Bitte spezifische Einstellungen angeben*

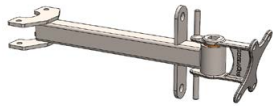
Bestellnummer:  
OPT0170

## Optionen T1000-CLEAN ROOM



**Einsteller Italsea**

Bestellnummer:  
D0003



**Grundhaken 15°  
Edelstahl**

Bestellnummer:  
H7011



**Haken geradestand  
Blockierung**

Bestellnummer:  
OPT0012



**Hubmodule für Haken  
Edelstahl**

Bestellnummer:  
OPT0050-RVS



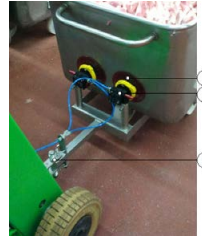
**Verriegelung für Haken,  
elektrisch**

Bestellnummer:  
OPT0129



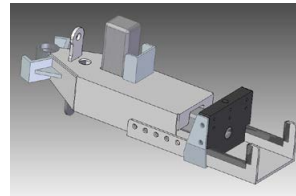
**HA245.55.45.0.0  
(RVS)**

Bestellnummer:  
H0004 CLEAN RM



**Vakuum Haken im  
Edelstahl**

Bestellnummer:  
H0093



**Klemm Haken in  
Edelstahl**

Bestellnummer:  
H0096



**Verbindung Rollbe-  
hälter**

*geeignet für 6 mm. Profil*

Bestellnummer:  
K0007



**Verbindung Rollbe-  
hälter**

*Geeignet für 10mm. Profil*

Bestellnummer:  
K0008



**Verbindung Rollbe-  
hälter**

*Breite 42 mm.*

Bestellnummer:  
K0010

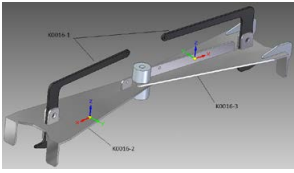


**Verbindung Rollbe-  
hälter**

*geeignet für Ø6mm. (Deli  
XL)*

Bestellnummer:  
K0012

## Optionen T1000-CLEAN ROOM



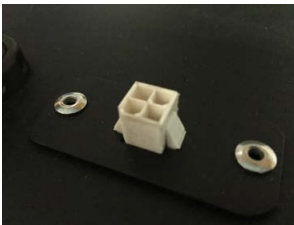
### Kopplung für Norm Karren

Bestellnummer:  
K0016



### Winkelbegrenzung Haken 15 Grad

Bestellnummer:  
OPT0218



### Diagnose-Steckverbindung

Bestellnummer:  
OPT0270



## **Movexx International B.V.**

Generatorstraat 17

3903 LH Veenendaal

Tel +31 (0)318 51.99.00

Fax +31 (0)318 50.80.20

E-mail [info@movexx.nl](mailto:info@movexx.nl)