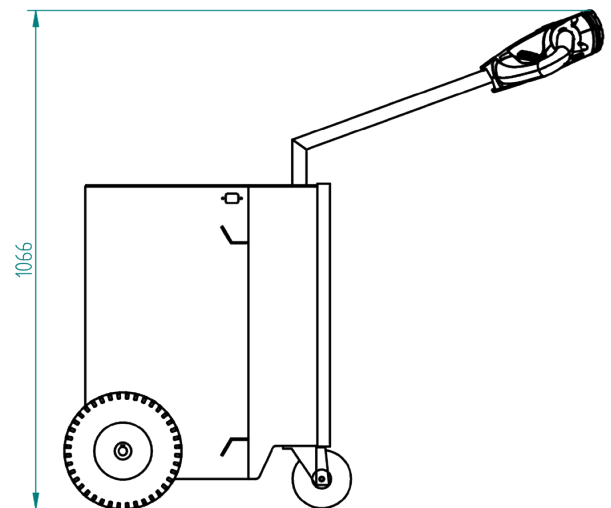
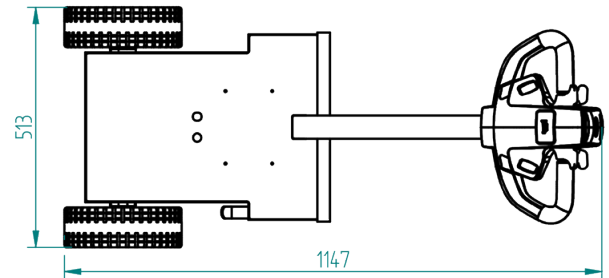




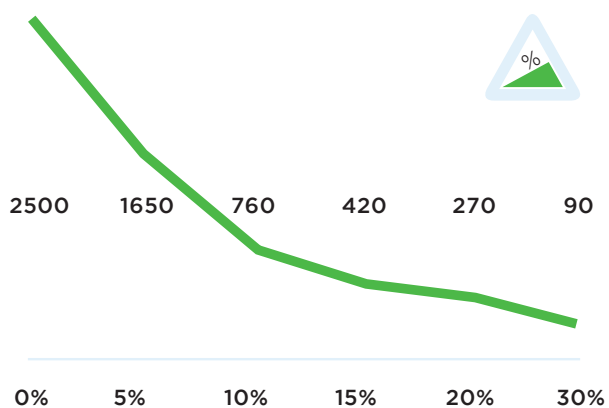
Technische Daten T2500-CLEAN ROOM

Rahmen	Edelstahl, Glasperlenstrahlen
Abtrieb	24V DC, 600W, 100 rpm
Gewicht	250 kg
Gewicht Anhänger	2500 kg
Batterie	Eingebaut, 24V, 75 Ah
Geschwindigkeit	Max. 4,7 km/h
Antriebsrädern	Nicht krebend Vollgummi ø250x80 mm
Breite	513mm
Länge	1147mm
Deichsel Höhe	1066mm
Zusammengeklappt	Entfällt
Schalldruckpegel	68,5 dB
Zu verwenden von	-40 °C / 70 °C
Schutzart	Machine IP44

Abmessungen T2500-CLEAN ROOM



Zugkraft T2500-CLEAN ROOM (in kg)



*Gemessen mit einem Trolley mit 2 Lenk- und 2 Bockrollen. Durchmesser: 160 mm

Standard T2500-CLEAN ROOM



Standard Parts T2500-CLEAN ROOM

Akku 12V-75A



Artikel Nummer:
M2102

**Batterieladegerät
24V 10A AGM externe An**



Artikel Nummer:
M2134

**Non-marking voll-
gummi Antriebsrad,
gelb**



Artikel Nummer:
M0249

Sicherheitsschalte



Artikel Nummer:
Standardpart 2

**2 programmierbare
Geschwindigkeiten**



Artikel Nummer:
Standardpart 3

Standard Parts T2500-CLEAN ROOM

**Engine 600W
100RPM BREMSE
6911413X**



Artikel Nummer:
M2098

**Batterieanzeige
LBF318 LED**



Artikel Nummer:
M0123

Optionen T2500-CLEAN ROOM



Not-Aus Komplet

Bestellnummer:
OPT0063



Blitzlampe

Bestellnummer:
OPT0065



Akustisches Signal während der Rück- fahrt

Bestellnummer:
OPT0254



Dokumentenhalter mit Klammer

Bestellnummer:
OPT0053



Stundenzähler kom- plette

Bestellnummer:
OPT0056



Antistatik-Band

Bestellnummer:
OPT0058



Kodeschloss

Bestellnummer:
OPT0068



Zündschloss Ver- schiessend

Bestellnummer:
OPT0145



Zündschloss gleichschliessend 701

Bestellnummer:
OPT0146



Kundenspezifische Programmierung

*Bitte spezifische Einstel-
lungen angeben*

Bestellnummer:
OPT0170



Einsteller Italsea

Bestellnummer:
D0003



Haken geradestand Blockierung

Bestellnummer:
OPT0012

Optionen T2500-CLEAN ROOM



**Hubmodule für Haken
Edelstahl**

Bestellnummer:
OPT0050-RVS



**Verriegelung für Haken,
elektrisch**

Bestellnummer:
OPT0129



**HA245.55.45.0.0
(RVS)**

Bestellnummer:
H0004 CLEAN RM



**Pin Ø16 Edelstahl
komplett**

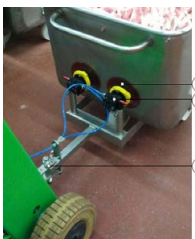
Bestellnummer:
H0069



HD245.10.35.0.50

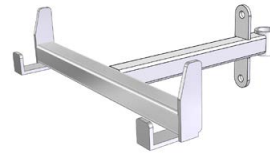
*Fronthaken für Brüterei
Wagen (EMKA)*

Bestellnummer:
H0090



**Vakuum Haken im
Edelstahl**

Bestellnummer:
H0093



MOVEXX

Bestellnummer:
H0111



**Verbindung Rollbe-
hälter**

geeignet für 6 mm. Profil

Bestellnummer:
K0007



**Verbindung Rollbe-
hälter**

Geeignet für 10mm. Profil

Bestellnummer:
K0008



**Verbindung Rollbe-
hälter**

Breite 42 mm.

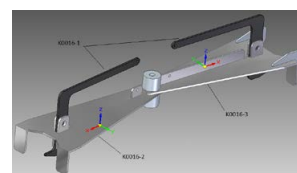
Bestellnummer:
K0010



**Verbindung Rollbe-
hälter**

*geeignet für Ø6mm. (Deli
XL)*

Bestellnummer:
K0012



**Kopplung für Norm
Karren**

Bestellnummer:
K0016

Optionen T2500-CLEAN ROOM



**Winkelbegrenzung
Haken 15 Grad**

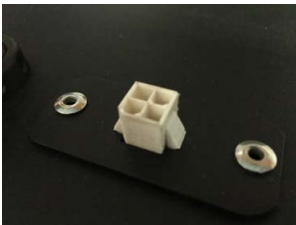
Bestellnummer:
OPT0218



**Winkelbegrenzung
Haken (90°)**

Edelstahl

Bestellnummer:
OPT0244



**Diagnose-Steckverb-
indung**

Bestellnummer:
OPT0270



Movexx International B.V.

Generatorstraat 17

3903 LH Veenendaal

Tel +31 (0)318 51.99.00

Fax +31 (0)318 50.80.20

E-mail info@movexx.nl