

**moveXX**

driven by brain power



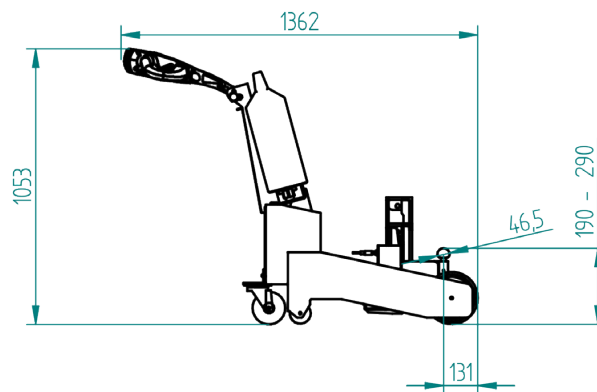
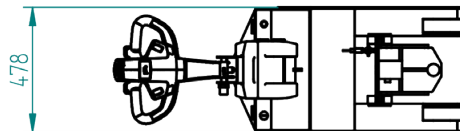
**DATASHEET**  
**Movexx T2500-P**



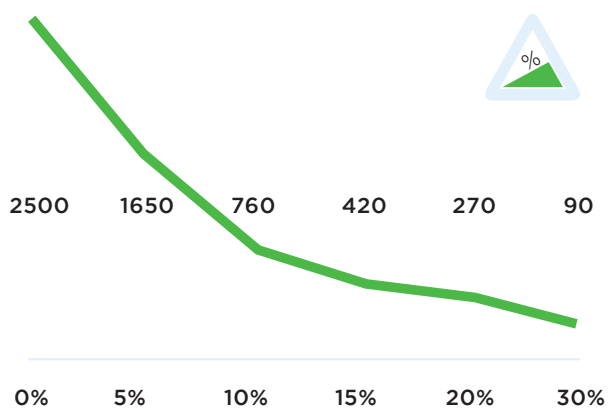
## Technische Daten T2500-P

|                         |                            |
|-------------------------|----------------------------|
| <b>Rahmen</b>           | Stahl, pulverbeschichtet   |
| <b>Abtrieb</b>          | 24V DC, 600W, 100 rpm      |
| <b>Gewicht</b>          | 154 kg                     |
| <b>Gewicht Anhänger</b> | 2500 kg                    |
| <b>Batterie</b>         | Auswechselbar Batteriepack |
| <b>Geschwindigkeit</b>  | Max. 3,8 km/h              |
| <b>Antriebsrädern</b>   | Vulcolan ø200x55 mm        |
| <b>Breite</b>           | 478mm                      |
| <b>Länge</b>            | 1362mm                     |
| <b>Deichsel Höhe</b>    | 750-1053 (variabel)        |
| <b>Schalldruckpegel</b> | 68,5 dB                    |
| <b>Zu verwenden von</b> | -40 °C / 70 °C             |
| <b>Schutzart</b>        | Machine IP44               |
| <b>Hubkapazität</b>     | 1500 kg                    |

## Abmessungen T2500-P



## Zugkraft T2500-P (in kg)



\*Gemessen mit einem Trolley mit 2 Lenk- und 2 Bockrollen. Durchmesser: 160 mm

## Standard T2500-P



## Standard Parts T2500-P

Akkuladegerät lithium 29,4V-10A



Artikel Nummer:  
OPT0013

Akku Lithium-LiFe-PO4, 36Ah GRÜN



Artikel Nummer:  
OPT0106

Antriebsrad Ø 200 B50 d20 mm



Artikel Nummer:  
M0340

Einstellbare Deichselkopf



Artikel Nummer:  
Standardpart 1

Sicherheitsschalt



Artikel Nummer:  
Standardpart 2

2 programmierbare Geschwindigkeiten



Artikel Nummer:  
Standardpart 3

## Standard Parts T2500-P

Engine 600W  
100RPM BREMSE  
6911413X



Artikel Nummer:  
M2098

Batterieanzeige  
LBF318 LED



Artikel Nummer:  
M0123

## Optionen T2500-P



**Eingebaute Ladegerät 4A T2500-P Aufpreis**

Bestellnummer:  
OPT0222



**Schleichfahrt mit Last T2500-P**

Bestellnummer:  
OPT0019



**Hupe 90dB**

Bestellnummer:  
OPT0045



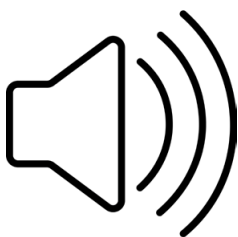
**Not-Aus Komplet**

Bestellnummer:  
OPT0063



**Blitzlicht gusseisen Deichselkopf**

Bestellnummer:  
OPT0076



**Akustisches Signal während der Rückfahrt**

Bestellnummer:  
OPT0254

**Stundenzähler komplette**



Bestellnummer:  
OPT0056

**Antistatik-Band**



Bestellnummer:  
OPT0058

**Kodeschloss**



Bestellnummer:  
OPT0068

**Dokument halter**



Bestellnummer:  
OPT0127

**Zündschloss Verschiedenschliessend**



Bestellnummer:  
OPT0145

**Zündschloss gleichschliessend 701**



Bestellnummer:  
OPT0146

## Optionen T2500-P



### Kundenspezifische Programmierung

*Bitte spezifische Einstellungen angeben*

Bestellnummer:  
OPT0170



### Einsteller Italsea

Bestellnummer:  
D0003



### Ladestation für 1 Lithium Batterie

*Wandmontage Ladestation mit lithium Batterie-ladegerät 29,2 V, 10 A*

Bestellnummer:  
OPT0023



### Ladestation für 5 Lithium Batterien

*Aufrecht stehend Ladestation mit fünf einzelne lithium Batterie Ladegeräte von 29,2 V, 10 A*

Bestellnummer:  
OPT0029



### Aufpreis Einzellaadestation

*Wandhalterung für Ladestation, ohne Ladegerät*

Bestellnummer:  
OPT0261



### 25mm höhere Kugel L=145

Bestellnummer:  
OPT0192



### 50 mm größere Lifthöhe auf T2500-P

Bestellnummer:  
OPT0181



### Kugel, Höhe:60mm für T1000-P

Bestellnummer:  
OPT0183



### 50 mm höher Kugel T2500-P

Bestellnummer:  
OPT0215



### Hubmodule T2500-P 50mm höher/tiefer

Bestellnummer:  
OPT0216



### Kugel Ø 45 mm L = 155 mm T1000-P

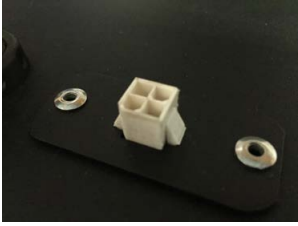
Bestellnummer:  
OPT0224



### Manuelle Freigabe T2500-P

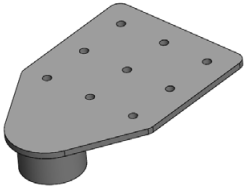
Bestellnummer:  
OPT0232

## Optionen T2500-P



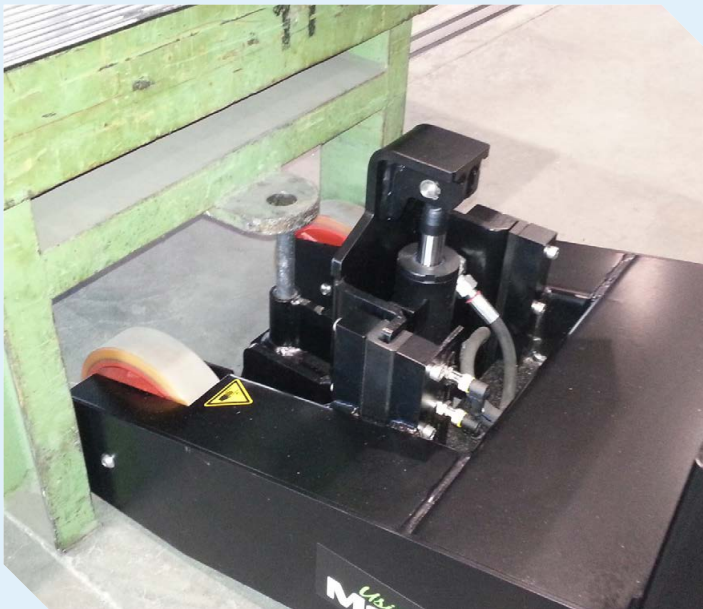
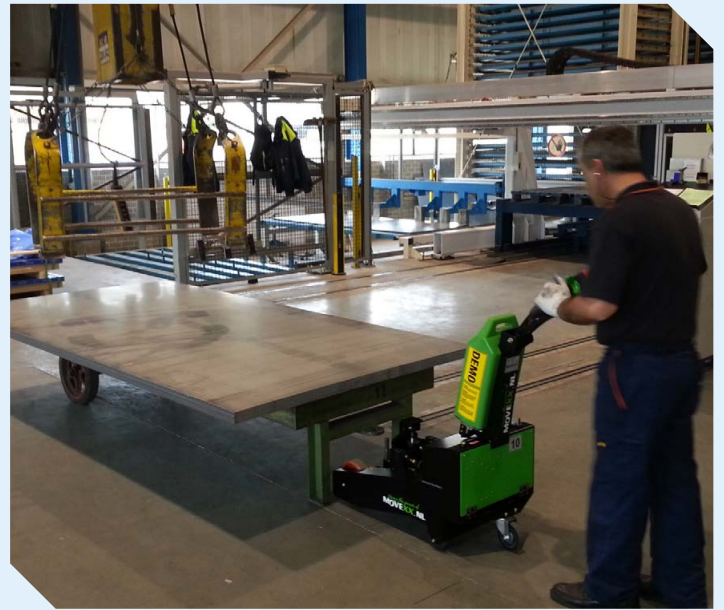
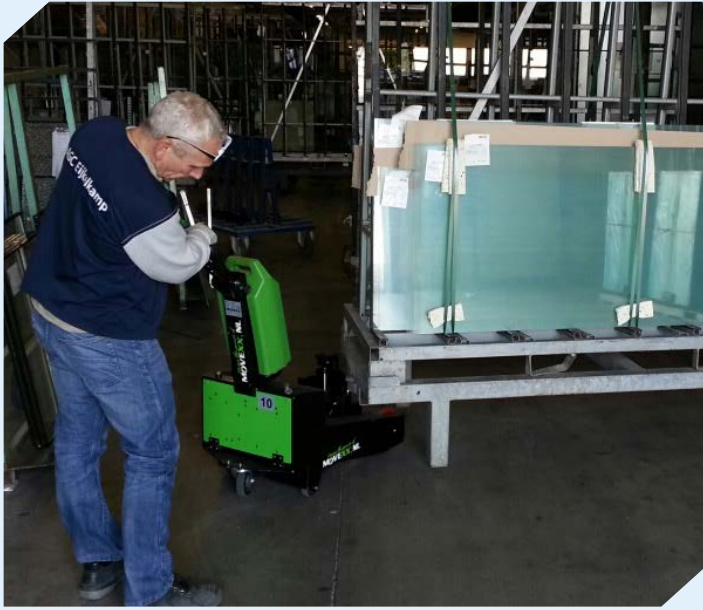
**Diagnose-Steckverb-  
indung**

Bestellnummer:  
OPT0270



**Schraub Rohr für  
T1000-P + T2500-P**

Bestellnummer:  
OPT0301



## Movexx International B.V.

Generatorstraat 17

3903 LH Veenendaal

Tel +31 (0)318 51.99.00

Fax +31 (0)318 50.80.20

E-mail [info@movexx.nl](mailto:info@movexx.nl)